

CAN JOM

PROJECTE WINDOWS 51

INSTAL·LACIÓ CAN JOMBI

LLUÈRNIA 2016

Can Jombi, edifici que actualment acull els serveis de la Brigada Municipal de l'Ajuntament d'Olot, era una fàbrica de gènere de punt situada a la riba del Fluvià, al costat del pont de Sant Cristòfol.

L'espai a l'entorn d'aquest pont resulta històricament rellevant, doncs sembla ser que es pot atribuir el naixement de la ciutat just en aquest pas del Fluvià.

Així és que en aquesta edició en que Lluèrnia vol apropar-se al riu i reivindicar-lo com un element central de la vida d'Olot, ens sembla important situar una de les accions més espectaculars en aquest indret i transformar-lo en un espai lúdic, més enllà del seu paper en la memòria col·lectiva, des de l'origen de la ciutat, l'aiguat de l'any 40, el passat industrial i altres esdeveniments de la història local.

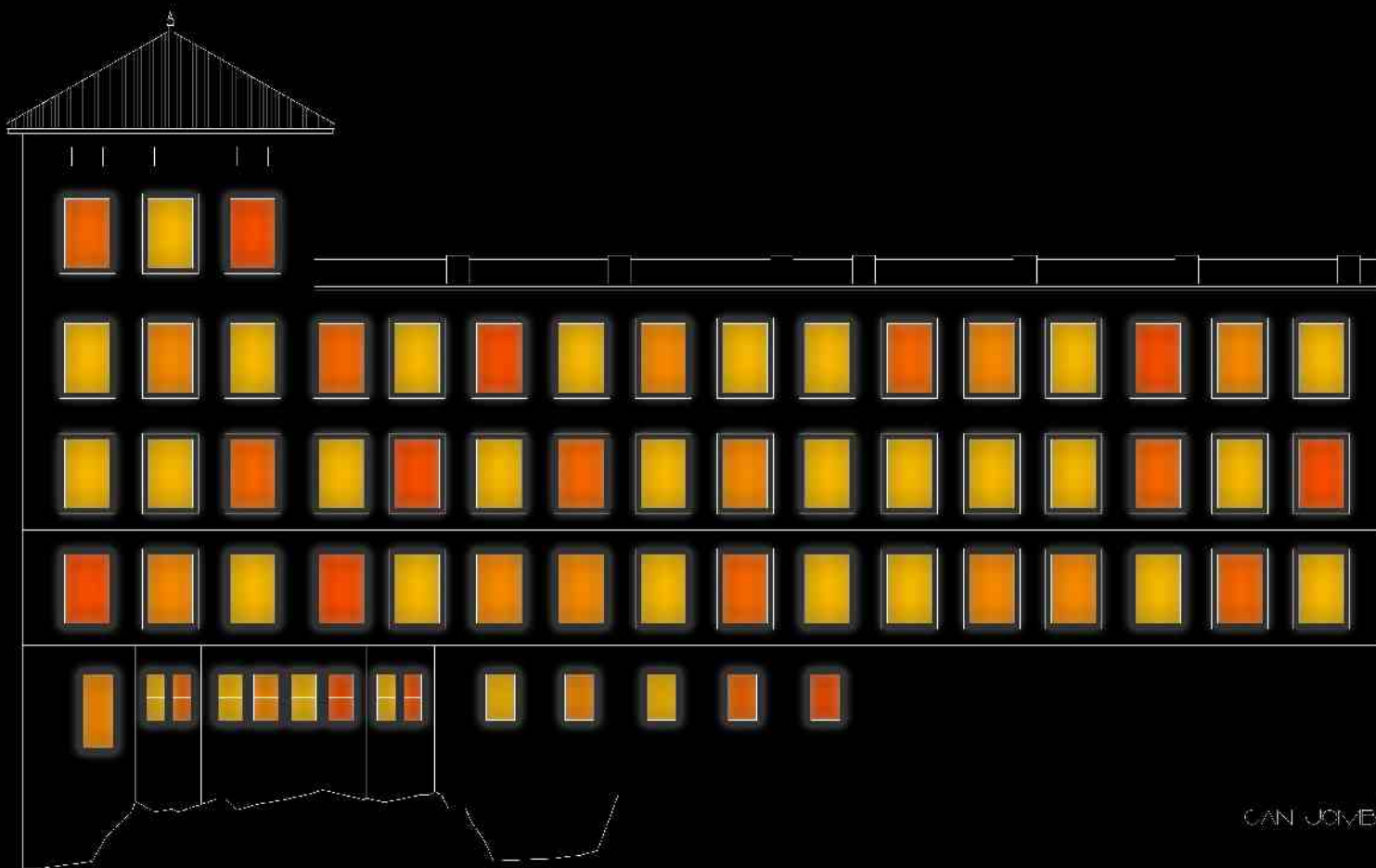
Windows 51

És el nom provisional d'aquesta instal·lació que vol transformar les 51 finestres visibles des de l'altra riba del riu, en sengles làmpades multicolors que s'activaran de manera sincronitzada seguint la música de jazz en directe del grup Jazz de Copes instal·lat a la terrassa superior de l'edifici. Es tracta doncs de crear una mena de vibràfon lumínic.

El mecanisme de sincronització dels focus RGB amb la sortida d'audio es realitza mitjançant la corresponent aplicació informàtica.

PRESSUPOST

50 FOCUS RGB / 36 € UNIT.	1.800,00
CABLEJAT DMX	550,00
CABLEJAT DE CORRENT	
lladres, lloguer quadres comandament...	800,00
FILTRES	250,00
PETIT MATERIAL	100,00
DISSENY, PROGRAMACIÓ, MUNTATGE I DESMUNTATGE	-
	3.500,00



CAN UOYE